

tre assistans.

Kurskatalog VT 2020



LARGALARGALAR

Kurslista

Onsdag 22 Jan		Introduktion PA 1 9:00-16:00 Dalheimers hus, Slottskogsgatan 12, 402 41 Göteborg
Tisdag 18 Feb		Introduktion PA 1 9:00-16:00 Dalheimers hus, Slottskogsgatan 12, 402 41 Göteborg
Tisdag 18 Feb		HLR 13:00-16:30 LSS-Partner, Järnbrotts Prästväg 2, 421 47 Västra Frölunda
Onsdag 04 Mar		Brand 9:00-12:00 LSS-Partner, Järnbrotts Prästväg 2, 421 47 Västra Frölunda
Onsdag 11 Mar		Uppdragsgivarträff 18:00-21.00 Dalheimers hus, Slottskogsgatan 12, 402 41 Göteborg
Fredag 13 Mar		Introduktion PA 1 9:00-16:00 Dalheimers hus, Slottskogsgatan 12, 402 41 Göteborg
Tisdag 24 Mar		Ergonomi 9:00-16:00 LSS-Partner, Järnbrotts Prästväg 2, 421 47 Västra Frölunda
Onsdag 25 Mar		Museumkväll 17:00-19:30 Södra Vägen 54, 412 54 Göteborg
Tisdag 31 Mar		Ergonomiska förflyttningar 9:00-16:30 Modern Arbetsteknik, Ergomera, Bergfotsgatan 1, Mölndal
Onsdag 01 Apr		Introduktion PA 1 9:00-16:00 Dalheimers hus, Slottskogsgatan 12, 402 41 Göteborg

Torsdag
16
Apr



Arbetsmiljö

9:00-12:00

LSS-Patner, Järnbrotts Prästväg 2, 421 47 Västra Frölunda

Torsdag
16
Apr



Tystnadsplikt/Lex Sarah

13:00-16:00

LSS-Partner, Järnbrotts Prästväg 2, 421 47 Västra Frölunda

Torsdag
07
Maj



Stresshantering

9:00-16:30

LSS-Patner, Järnbrotts Prästväg 2, 421 47 Västra Frölunda

Måndag
11
Maj



Introduktion PA 1

9:00-16:00

Dalheimers hus, Slottskogsgatan 12, 402 41 Göteborg

Torsdag
14
Maj



PA 2

13:00-16:00

Dalheimers hus, Slottskogsgatan 12, 402 41 Göteborg

Torsdag
14
Maj



Bemötande och gränser som PA

9:00-16:00

LSS-Patner, Järnbrotts Prästväg 2, 421 47 Västra Frölunda

Måndag
18
Maj



Hygien & Smitta

13:30-15:30

LSS-Patner, Järnbrotts Prästväg 2, 421 47 Västra Frölunda

Tisdag
09
Jun



Grillfest

18:00-21.00

Kooperativet Pagoden, Gullbergs Strandgata 15, Göteborg

Torsdag
11
Jun



Introduktion PA 1

9:00-16:00

Dalheimers hus, Slottskogsgatan 12, 402 41 Göteborg

För aktuell version se larga.se/utbildningar



Introduktion PA 1

PA 1 är en introduktionsutbildning som Larga erbjuder alla nya assistenter och som alla assistenter bör gå. Under kursdagen berör vi olika delar av assistentyrket, LSS- lagen , fördelning mellan uppdragsgivare kontra arbetsgivare och vilka skyldigheter samt rättigheter man har som assistent. Vi går också igenom lite kring arbetstidslagen samt arbetsmiljölagen och vårt tidsrapporteringsystem Aiai.

När:	09:00-16:00, 09:00 startar vi med fika och presenterar oss för varandra.
Var:	Dalheimers hus, Slottskogsgatan 12, 402 41 Göteborg
Vänder sig till:	Personliga assistenter
Hur:	Utbildningslön för assistenterna ingår under kursdagen
Max:	10 personer
Innehåll:	<ul style="list-style-type: none"> • Vad menas med personlig assistans • Tystnadsplikt • Att vara anställd på Larga • Arbetstidslagen • Aiai • Arbetsmiljö
Förtäring:	Fralla, lunch samt frukt och juice ingår under dagen, meddela ev. allergier eller specialkost när du anmälder dig.
Anmälan:	Till kontoret@larga.se senast 1 vecka innan kurstillfället

Datum	Tid	Plats
22 jan	9:00-16:00	Dalheimers hus, Slottskogsgatan 12, 402 41 Göteborg
18 feb	9:00-16:00	Dalheimers hus, Slottskogsgatan 12, 402 41 Göteborg
13 mar	9:00-16:00	Dalheimers hus, Slottskogsgatan 12, 402 41 Göteborg
01 apr	9:00-16:00	Dalheimers hus, Slottskogsgatan 12, 402 41 Göteborg
11 maj	9:00-16:00	Dalheimers hus, Slottskogsgatan 12, 402 41 Göteborg
11 jun	9:00-16:00	Dalheimers hus, Slottskogsgatan 12, 402 41 Göteborg

Aktuella föreläsare



Frida Schlyter,
kontoret Larga



Lisen
Berntsson,
kontoret Larga



Carina
Johansson,
kontoret Larga



Gabor Varga,
kontoret Larga



Ergonomi

Förekommer det tunga lyft i obekväma och trånga utrymmen? Eller utför du många förflyttningar och lyft under ditt arbetspass?

På denna kurs får du både praktisk och teoretisk kunskap som du kan använda i arbetslivet men också i vardagliga situationer.

Du får lära dig hur du ska undvika skador vid lyft och förflyttningar genom att öka din kroppskännedom och förstå vad som händer om du belastar fel eller "tar i" för mycket.

När:	09:00-16:00
Var:	LSS-Partner, Järnbrotts Prästväg 2, 421 47 Västra Frölunda
Vänder sig till:	Personliga assistenter
Hur:	Utbildningslön för assistenterna ingår under kursdagen
Max:	15
Innehåll:	<ul style="list-style-type: none"> • Grundläggande anatomi med fokus på nacke och rygg • Praktiska övningar • Grundläggande träningsfysiologi
Förtäring:	Kaffe och lunch ingår under kursdagen. Vid specialkost eller allergier, meddela kontoret när du anmäler dig.
Anmälan:	Till kontoret@larga.se senast 1 vecka innan kurstillfället.

Datum	Tid	Plats
24 mar	9:00-16:00	LSS-Partner, Järnbrotts Prästväg 2, 421 47 Västra Frölunda

Aktuella föreläsare



Gudrun
Fogelberg
Varga Leg.
Sjukgymnast,
Göteborgs
Rehab Center



Stresshantering

Är det svårt att få vardagen att gå ihop, jobb, privatliv och allt däremellan?

På denna kurs får du redskap att använda när stressen tar över och du får fördjupad kunskap i vad som gör att du känner dig stressad, samt hur du kan påverka dig själv till att lindra stressen.

När:	09:00-16:30
Var:	LSS-Partner, Järnbrotts Prästväg 2, 421 47 Västra Frölunda
Vänder sig till:	Personliga assistenter
Hur:	Utbildningslön för assistenterna ingår under kursdagen
Max:	15
Innehåll:	<ul style="list-style-type: none"> • Vad är stress? • Stressorer • Stressreaktioner och stresshantering
Förtäring:	Kaffe och lunch ingår under kursdagen. Vid specialkost eller allergier, meddela kontoret när du anmäler dig.
Anmälan:	Till kontoret@larga.se senast 1 vecka innan kursdagen

Datum	Tid	Plats
07 maj	9:00-16:30	LSS-Partner, Järnbrotts Prästväg 2, 421 47 Västra Frölunda

Aktuella föreläsare



Gudrun
Fogelberg
Varga Leg.
Sjukgymnast,
Göteborgs
Rehab Center



Tystnadsplikt/Lex Sarah

Har du någon gång känt dig osäker på vad som får och inte får sägas?

I denna kurs får du fördjupad kunskap kring vad tystnadsplikten är och vad den betyder för dig som personlig assistent.

Du får lära dig vikten av kommunikation med din uppdragsgivare när det gäller tystnadsplikten och även information om vad som händer om du bryter den.

Du får också veta mer om § 24b LSS, Lex Sarah och den rapporteringskyldighet du som assistent har.

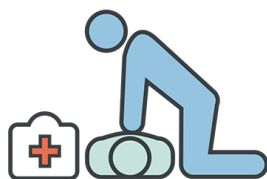
När:	13:00-16:00
Var:	LSS-Partner, Järnbrotts Prästväg 2, 421 47 Västra Frölunda
Vänder sig till:	Personliga assistenter & Uppdragsgivare
Hur:	Utbildningslön för assistenterna ingår under kursdagen
Max:	20
Innehåll:	<ul style="list-style-type: none"> • Tystnadsplikt, vad innebär det egentligen? • Vad du får/inte får säga ur ett juridiskt perspektiv • Kan man straffas för brott mot tystnadsplikten • Får man anmäla brottsliga handlingar till polisen • Kommunikation och bemötande
Förtäring:	Fika ingår under kurstillfället. Vid specialkost eller allergier, meddela kontoret när du anmäler dig.
Anmälan:	Till kontoret@larga.se senast 2 veckor innan kurstillfället

Datum	Tid	Plats
16 apr	13:00-16:00	LSS-Partner, Järnbrotts Prästväg 2, 421 47 Västra Frölunda

Aktuella föreläsare



Anna Barsk
Holmbom



HLR

När olyckan väl är framme kan grundkunskaper i HLR vara livsavgörande.

Denna kurs ger dig verktyg för att rädda personer som drabbats av andningsstopp eller har cirkulationssvårigheter. Den lär dig att bedöma olika typer av skador när det hänt en olycka och vad du gör som första person på plats.

När:	13:00-16:30
Var:	LSS-Partner, Järnbrotts Prästväg 2, 421 47 Västra Frölunda
Vänder sig till:	Personliga assistenter
Hur:	Utbildningslön för assistenterna ingår under kursdagen
Max:	15
Innehåll:	<ul style="list-style-type: none"> • Livshotande läge, andning, blödning, chock • HLR vid andning och hjärtstopp • Rätt förfarande vid förflyttning av skadade • Stabilt sidoläge • Akuta sjukdomar • Bedömning av olycksplats
Förtäring:	Kaffe ingår under kursdagen. Vid specialkost eller allergier, meddela kontoret när du anmäler dig.
Anmälan:	Till kontoret@larga.se senast 2 veckor innan kurstillfället

Datum	Tid	Plats
18 feb	13:00-16:30	LSS-Partner, Järnbrotts Prästväg 2, 421 47 Västra Frölunda

Aktuella föreläsare



RÄDDNINGSTJÄNSTEN
STORGÖTEBORG

Räddningstjänst
Storgöteborg



Ergonomiska förflyttningar

Att lyfta rätt är viktigt, speciellt om du gör det ofta.

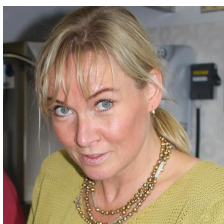
Detta är en kurs som är bra för dig som jobbar mycket med förflyttningar, liftar och lyft på din arbetsplats. Du får en grund inom förflyttning och lyftteknik och får kunskaper som kommer att underlätta för dig på arbetet.

Under kursen får ni prova på olika typer av lyfttekniker både med och utan hjälpmedel och även prova på hur det känns att åka lift och bli lyft.

När:	09:00-16:30
Var:	Modern Arbetsteknik, Ergomera, Bergfotsgatan 1, Mölndal
Vänder sig till:	Personliga assistenter
Hur:	Utbildningslön för assistenterna ingår under kursdagen
Max:	10
Innehåll:	<ul style="list-style-type: none"> • Grundläggande principer förflyttning • Manuella lyft • Arbetsställningar • Praktiska övningar
Förtäring:	Lunch samt kaffe ingår under kursdagen. Vid specialkost eller allergier meddela kontoret när du anmäler dig.
Anmälan:	Till kontoret@larga.se senast 20/11

Datum	Tid	Plats
31 mar	9:00-16:30	Modern Arbetsteknik, Ergomera, Bergfotsgatan 1, Mölndal

Aktuella föreläsare



Birgitta
Cederberg. leg
Fysioterapeut,
Ergomera



Brand

En brand kan starta när man minst anar det och konsekvenserna kan bli stora. I Sverige inträffar tusentals bränder varje år.

Kursen ger dig viktig kunskap som du kan ta med till din arbetsplats så att du och din uppdragsgivare på bästa sätt ska kunna hantera situationen om olyckan är framme.

Du får också lära dig allmän brandkunskap samt kunskaper i hur du på bästa sätt kan förebygga bränder. Deltagarna ges även möjlighet att praktiskt prova på att släcka brand med släckare.

När:	09:00-12:00
Var:	LSS-Partner,, Järnbrotts Prästväg 2, 421 47 Västra Frölunda
Vänder sig till:	Personliga assistenter
Hur:	Utbildningslön för assistenterna ingår under kursdagen
Max:	15
Innehåll:	<ul style="list-style-type: none"> • Teori och allmän brandkunskap • Tänkbara brandorsaker • Förebyggande brandskydd • Praktisk användning av handsläckare • Praktiskt förfarande vid brand i kläder
Förtäring:	Kaffe & smörgås ingår under kursdagen. Vid specialkost eller allergier, meddela kontoret när du anmäler dig.
Anmälan:	Till kontoret@larga.se senast 2 veckor innan kurstillfället

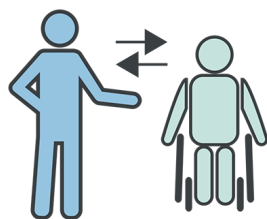
Datum	Tid	Plats
04 mar	9:00-12:00	LSS-Partner, Järnbrotts Prästväg 2, 421 47 Västra Frölunda

Aktuella föreläsare



RÄDDNINGSTJÄNST
STORGÖTEBORG

Räddningstjänst
Storgöteborg



Bemötande och gränser i yrkesrollen som PA

Hur är man en bra assistent? Vart går gränsen mellan det privata och jobbet?

Som personlig assistent ställs du ofta inför sociala utmaningar i hur du ska bemöta och sätta gränser i ditt arbete.

I denna kurs får du möjlighet att genom praktiska övningar, gruppsamtal, föreläsning samt enkla uppgifter få resonera kring ämnet tillsammans med andra personliga assistenter.

När:	9:00-16:00
Var:	LSS-Partner, Järnbrotts Prästväg 2, 421 47 Västra Frölunda
Vänder sig till:	Personliga assistenter
Hur:	Utbildningslön för assistenterna ingår under kursdagen
Max:	15
Innehåll:	<ul style="list-style-type: none"> • Bemötande och det goda samtalet • Att arbeta med respekt för integritet • Att bli medveten om makt och beroende i assistansuppdraget • Gränser och gränssättning i uppdraget som personlig assistent.
Förtäring:	Kaffe och lunch ingår under kursdagen. Vid specialkost eller allergier, meddela kontoret när du anmäler dig.
Anmälan:	Till kontoret@larga.se senast 3 veckor innan kurstillfället

Datum	Tid	Plats
14 maj	9:00-16:00	LSS-Partner, Järnbrotts Prästväg 2, 421 47 Västra Frölunda

Aktuella föreläsare



Annika
Renöfält-Grahn



Birgitta Orre-
Annmo,
Vertebra
Handledning AB



Uppdragsgivarträff

Går igenom aktuella ämnen som berör er och oss.

Finns möjlighet till frågor och ideér, samt bra tillfälle för att träffa andra uppdragsgivare och utbyta erfarenheter.

När:	18:00-21:00
Var:	Dalheimers hus, Slottskogsgatan 12
Vänder sig till:	Uppdragsgivare / arbetsledare
Hur:	Information från Larga
Max:	Alla är välkomna!
Innehåll:	Vad händer just nu? Nya utredningen - smalna av föräldraansvar? Andning sondmatning Anställning upphörande Vikten av att redovisa rätt
	Övriga nyheter
Förtäring:	Räksmörgås och kaffe serveras från kl 17:45. Vid specialkost eller allergier, meddela kontoret när du anmäler dig.
Anmälan:	Till kontoret senast 1 vecka innan träffen på kontoret@larga.se

Datum	Tid	Plats
11 mar	18:00-21.00	Dalheimers hus, Slottskogsgatan 12, 402 41 Göteborg

Aktuella föreläsare



Frida Schlyter,
kontoret Larga



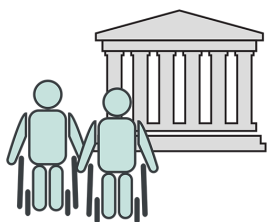
Lisen
Berntsson,
kontoret Larga



Carina
Johansson,
kontoret Larga



Gabor Varga,
kontoret Larga



Museumkväll

2 gånger/år har vi Museumkvällar.

Vi besöker då en utställning/museum någonstans i Göteborg med omnejd.

Alla som tillhör Larga, både assistenter, uppdragsgivare och medarbetsledare är välkomna.

Bäst är om anmälan sker gruppvis. Man kan även anmäla sig som enskild.

Här blandar vi kultur med "go fika" och trevliga möten.

Hoppas ni kan komma!!!

När:	17:00-19:30
Var:	Världskulturmuseet, Södra Vägen 54, Göteborg
Vänder sig till:	Alla inom Larga
Hur:	Vi startar med fika 17:00
Max:	Alla är välkomna!
Innehåll:	<p>Signalerna är tydliga - klimatet förändras och arter dör ut. Människors överdrivna konsumtion är ett av problemen, men runt om i världen finns också starka krafter för förändring. Och det finns andra relationer till jorden än enbart som resurs för mänskliga behov.</p> <p>I utställningen <i>Human Nature</i> bjuds du in att följa några av trådarna i vår hoptrasslade värld. Här ställs frågor och besökaren görs medveten om att alla kan bidra till en förändring.</p> <p>Utställningen väjer inte för de enorma problem vi står inför. Masskonsumtionen har skapat en värld som hotar livsviktiga och känsliga system.</p> <p><i>"Men detta är inte bara en mörk och dyster historia, . Det finns mycket hopp genom alla initiativ som tas runt om i världen, och förhoppningsvis ger detta dig som besökare inspiration. Som konsument och medborgare kan du påverka saker - alla kan vi bidra till förändring genom de val vi gör"</i> Utställningsproducent Lena Stammarnäs.</p>
Förtäring:	Kaffe, smörgås och fika ingår under kvällen. Separat meny kommer upp på hemsidan
Anmälan:	Till kontoret@larga.se senast 2020-03-06

Datum	Tid	Plats
25 mar	17:00-19:30	Södra Vägen 54, 412 54 Göteborg



PA 2

Som personlig assistent arbetar du med att ge stöd i vardagen åt en person med en omfattande funktionsnedsättning av det ena eller andra slaget. Det kan till exempel handla om omfattande rörelsehinder eller en intellektuell funktionsnedsättning. Varje arbete är helt unikt och det gäller för dig att hitta din roll så att du ger precis den hjälp som behövs, vare sig mer eller mindre. Målet med den personliga assistansen är att den du arbetar med att ge stöd till ska få precis det stöd som han eller hon önskar av den person han eller hon har valt ut, på precis det sätt han eller hon önskar. Men vad mer precis innebär det för dig? Och hur ska du veta vad som förväntas av dig? Det och mycket annat kommer vi att prata om under den här dagen.

När:	13:00-16:00
Var:	Dalheimers hus, Slottskogsgatan 12 i Göteborg
Vänder sig till:	Personliga assistenter
Hur:	Utbildningslön för assistenterna ingår under kursdagen
Max:	15
Innehåll:	<ul style="list-style-type: none"> • Vad innebär yrkesrollen "personlig assistent" i allmänhet och för dig personligen? • Vad innebär det att arbeta i en annan persons hem? • Hur ska jag förhålla mig till den assistansberättigades släkt och vänner? • Vems vilja ska jag följa när den assistansberättigade inte själv kan styra sin assistans? • Vad gör jag om jag tycker något verkar farligt eller för svårt för mig att utföra?
Förtäring:	Kaffe ingår under kursdagen
Anmälan:	Till kontoret@larga.se senast 2 veckor innan kurstillfället

Datum	Tid	Plats
14 maj	13:00-16:00	Dalheimers hus, Slottskogsgatan 12, 402 41 Göteborg

Aktuella föreläsare



Anna Barsk
Holmbom



Arbetsmiljö

Att ge stöd och service till en person i eller utanför dennes hem innebär att arbetsmiljöfrågorna är lite speciella. Det beror på att du normalt inte arbetar på ett kontor utan på en lång rad varierande platser. Du möter människor nära i deras vardag och får därför även en varierande social arbetsmiljö. Att ha god kunskap om arbetsmiljöfrågor och vilket perspektiv du bör ha på dessa frågor är därför särskilt viktigt. Vi anser att god arbetsmiljö för dig ger god assistans för din uppdragsgivare. Det är viktigt att du har ett bra förhållningssätt till arbetsmiljön. Som anställd har du rätt att ha en god arbetsmiljö. Genom kunskap kan du ta upp de frågor som kanske medför arbetsmiljöproblem för dig.

När:	09:00-12:00
Var:	LSS-Patner, Järnbrotts Prästväg 2, 421 47 Västra Frölunda
Vänder sig till:	Uppdragsgivare och assistenter
Hur:	Utbildningslön för assistenterna ingår under kursdagen
Max:	15
Innehåll:	Under dagen får du lära dig om: Vad bör du tänka på ur ett arbetsmiljöperspektiv när du arbetar i uppdragsgivarens hem? Vad bör du tänka på ur ett arbetsmiljöperspektiv när du arbetar med att ge stöd och service utanför uppdragsgivarens hem? Organisatorisk och social arbetsmiljö - vad är det och vad betyder det för mig?
Förtäring:	Fika och kaffe ingår. Vid specialkost eller allergier, meddela kontoret när du anmäler dig.
Anmälan:	Till kontoret@larga.se senast 2 veckor innan kurstillfället

Datum	Tid	Plats
16 apr	9:00-12:00	LSS-Patner, Järnbrotts Prästväg 2, 421 47 Västra Frölunda

Aktuella föreläsare



Anna Barsk
Holmbom



Grillfest

Varje år startar vi sommaren med en grillfest.

Alla som tillhör Larga, både assistenter, uppdragsgivare och medarbetaledare är välkomna.

Här träffas vi och äter god grillbuffé och samtidigt får vi trevliga möten.

Hoppas att ni kan komma!!!

När:	18.00-21:00
Var:	Kooperativet Pagoden, Gullbergs Strandgata 15, Göteborg
Vänder sig till:	Alla inom Larga
Hur:	Startar 18:00
Max:	120
Innehåll:	Menyn kommer med inbjudan i mitten av Maj
Förtäring:	Grillbuffé, glöm inte att meddela specialkost och allergier
Anmälan:	Anmälan sker till kontoret@larga.se , gruppvis eller enskild

Datum	Tid	Plats
09 jun	18:00-21.00	Kooperativet Pagoden, Gullbergs Strandgata 15, Göteborg



Hygien & smitta

Hur ser din arbetsplats ut? Vilka är dom mest vanligt förekommande bakterierna och virusen? Vad kan du göra annorlunda eller bättre för att förebygga smitta? På föreläsningen i Göteborg är det Lotta Osbeck som är hygiensjuksköterska på Sahlgrenska Universitetssjukhuset som berättar om bakterier och infektioner och hur man håller dem borta.

När:	13:00-15:30
Var:	LSS-konsult, Järnbrotts Prästväg 2, 421 47 Västra Frölunda
Vänder sig till:	Personliga assistenter
Hur:	Utbildningslön för assistenterna ingår under kursdagen
Max:	
Innehåll:	Du kommer att ha kunskaper i grundläggande hygien, smittspridning och få koll på multiresistenta bakterier och virus. Det blir också utrymme för diskussion om hur vi förhåller oss till smittospridarna och vad vi kan göra för att förhindra deras framfart, och på så sätt hålla oss så friska som möjligt.
Förtäring:	Fika på em
Anmälan:	Anmäl dig till kontoret 3 v innan kurstillfället

Datum	Tid	Plats
18 maj	13:30-15:30	LSS-Patner, Järnbrotts Prästväg 2, 421 47 Västra Frölunda

Aktuella föreläsare



Lotta Osbeck

Kursledare



Anna Barsk Holmbom

Anna har arbetat med assistansfrågor sedan 1989 och varit verksamhetsledare för både brukarkoperativ och IFA, Intressegruppen för assistansberättigade. Idag driver Anna ABH Utbildning och Rådgivning, där hon håller föreläsningar runt om i Sverige. Hon är en mycket uppskattad föreläsare som gör det krångliga enkelt och förståeligt genom sitt engagemang och sin tydlighet.



Annika Renöfält-Grahn

Annika Renöfält-Grahn är utbildad lärare, handledare och coach. Annika Renöfält-Grahn har stor erfarenhet av att handleda pedagogisk personal inom grund-, gymnasie- och särskolan och olika personalgrupper inom verksamheter för personer med funktionshinder.



Birgitta Cederberg. leg Fysioterapeut, Ergomera

Birgitta är legitimerad sjukgymnast och har varit verksam i ca: 30 år. Hon driver Ergomera sen år 2005, som arbetar med utbildningar i ergonomi och förflyttning inom personlig assistans



Birgitta Orre-Annmo, VertebraHandledning AB

Arbetar på VertebraHandledning AB.



Carina Johansson, kontoret Larga

Jobbar på kontoret på Larga med administration och löner. Har tidigare jobbat som personlig assistent.



Frida Schlyter, kontoret Larga

Jobbar på kontoret på Larga med administration, utbildningar och som medarbetsledare. Tidigare arbetat inom LSS och Daglig Verksamhet.



Gabor Varga, kontoret Larga

Gabor Varga VD och grundare av Larga.



Gudrun Fogelberg Varga Leg. Sjukgymnast, Göteborgs Rehab Center

Gudrun är sjukgymnast och har varit verksam i ca: 30 år. Sedan 1996 är hon grundare och delägare av Göteborgs Rehab Center. Gudrun har lång erfarenhet av både behandling samt förebyggande arbete gällande belastningsrelaterade och stressrelaterade besvär



Lisen Berntsson, kontoret Larga

Jobbar på kontoret på Larga med administration och arbetsmiljö. Har tidigare jobbat som personlig assistent.



Lotta Osbeck

Hygiensjuksköterska



RÄDDNINGSTJÄNSTEN
STORGÖTEBORG

Räddningstjänst Storgöteborg

Instruktörerna har lång erfarenhet och unik kunskap från räddningstjänst och ambulanssjukvård

Ju närmare uppdragsgivaren besluten tas
desto bättre assistans

Larga

0302 - 175 40, kontoret@larga.se, www.larga.se