

tre assistans.

# Kurskatalog HT 2019



LARGALARGALAR

# Kurslista

Onsdag <b>28</b> Aug		<b>Introduktion PA 1</b> 9:00-16:00 Dalheimers hus, Slottskogsgatan 12, 402 41 Göteborg
Måndag <b>16</b> Sep		<b>Introduktion PA 1</b> 9:00-16:00 Dalheimers hus, Slottskogsgatan 12, 402 41 Göteborg
Tisdag <b>24</b> Sep		<b>HLR</b> 13:00-16:30 LSS-Patner, Järnbrotts Prästväg 2, 421 47 Västra Frölunda
Torsdag <b>03</b> Okt		<b>Brand</b> 9:00-12:00 LSS-Patner, Järnbrotts Prästväg 2, 421 47 Västra Frölunda
Torsdag <b>10</b> Okt		<b>Ergonomi</b> 9:00-16:00 LSS-Patner, Järnbrotts Prästväg 2, 421 47 Västra Frölunda
Fredag <b>11</b> Okt		<b>Introduktion PA 1</b> 9:00-16:00 Dalheimers hus, Slottskogsgatan 12, 402 41 Göteborg
Torsdag <b>17</b> Okt		<b>Tystnadsplikt/Lex Sarah</b> 13:00-16:00 LSS-Patner, Järnbrotts Prästväg 2, 421 47 Västra Frölunda
Torsdag <b>17</b> Okt		<b>Arbetsmiljö</b> 9:00-12:00 LSS-Patner, Järnbrotts Prästväg 2, 421 47 Västra Frölunda
Måndag <b>21</b> Okt		<b>Ergonomiska förflyttningar</b> 9:30-16:30 Modern Arbetsteknik, Ergomera, Bergfotsgatan 1, Mölndal
Torsdag <b>24</b> Okt		<b>Museumkväll</b> 17:00-20:00 Vasagatan 39, 411 37 Göteborg



Tisdag  
**29**  
Okt



### Stresshantering

9:00-16:00

LSS-Patner, Järnbrotts Prästväg 2, 421 47 Västra Frölunda

Torsdag  
**07**  
Nov



### Hygien & Smitta

13:00-15:30

LSS-Patner, Järnbrotts Prästväg 2, 421 47 Västra Frölunda

Tisdag  
**12**  
Nov



### Introduktion PA 1

9:00-16:00

Dalheimers hus, Slottskogsgatan 12, 402 41 Göteborg

Torsdag  
**14**  
Nov



### PA 2

13:00-16:00

Dalheimers hus, Slottskogsgatan 12, 402 41 Göteborg

Torsdag  
**05**  
Dec



### Bemötande och gränser som PA

9:00-16:00

LSS-Patner, Järnbrotts Prästväg 2, 421 47 Västra Frölunda

Torsdag  
**12**  
Dec



### Introduktion PA 1

9:00-16:00

Dalheimers hus, Slottskogsgatan 12, 402 41 Göteborg

För aktuell version se [larga.se/utbildningar](http://larga.se/utbildningar)



## Introduktion PA 1

PA 1 är en introduktionsutbildning som Larga erbjuder alla nya assistenter och som alla assistenter bör gå. Under kursdagen berör vi olika delar av assistentyrket, LSS- lagen , fördelning mellan uppdragsgivare kontra arbetsgivare och vilka skyldigheter samt rättigheter man har som assistent. Vi går också igenom lite kring arbetstidslagen samt arbetsmiljölagen och vårt tidsrapporteringsystem Aiai.

<b>När:</b>	09:00-16:00, 09:00 startar vi med fika och presenterar oss för varandra.
<b>Var:</b>	Dalheimers hus, Slottskogsgatan 12, 402 41 Göteborg
<b>Vänder sig till:</b>	Personliga assistenter
<b>Hur:</b>	Utbildningslön för assistenterna ingår under kursdagen
<b>Max:</b>	10 personer
<b>Innehåll:</b>	<ul style="list-style-type: none"> <li>• Vad menas med personlig assistans</li> <li>• Tystnadsplikt</li> <li>• Att vara anställd på Larga</li> <li>• Arbetstidslagen</li> <li>• Aiai</li> <li>• Arbetsmiljö</li> </ul>
<b>Förtäring:</b>	Fralla, lunch samt frukt och juice ingår under dagen, meddela ev. allergier eller specialkost när du anmäler dig.
<b>Anmälan:</b>	Till kontoret@larga.se senast 1 vecka innan kurstillfället

Datum	Tid	Plats
28 aug	9:00-16:00	Dalheimers hus, Slottskogsgatan 12, 402 41 Göteborg
16 sep	9:00-16:00	Dalheimers hus, Slottskogsgatan 12, 402 41 Göteborg
11 okt	9:00-16:00	Dalheimers hus, Slottskogsgatan 12, 402 41 Göteborg
12 nov	9:00-16:00	Dalheimers hus, Slottskogsgatan 12, 402 41 Göteborg
12 dec	9:00-16:00	Dalheimers hus, Slottskogsgatan 12, 402 41 Göteborg

### Aktuella föreläsare



Frida Schlyter,  
kontoret Larga



Lisen  
Berntsson,  
kontoret Larga



Carina  
Johansson,  
kontoret Larga



Gabor Varga,  
kontoret Larga



## Ergonomi

Förekommer det tunga lyft i obekväma och trånga utrymmen? Eller utför du många förflyttningar och lyft under ditt arbetspass?

På denna kurs får du både praktisk och teoretisk kunskap som du kan använda i arbetslivet men också i vardagliga situationer.

Du får lära dig hur du ska undvika skador vid lyft och förflyttningar genom att öka din kroppskännedom och förstå vad som händer om du belastar fel eller "tar i" för mycket.

<b>När:</b>	09:00-16:00
<b>Var:</b>	LSS-Partner, Järnbrotts Prästväg 2, 421 47 Västra Frölunda
<b>Vänder sig till:</b>	Personliga assistenter
<b>Hur:</b>	Utbildningslön för assistenterna ingår under kursdagen
<b>Max:</b>	15
<b>Innehåll:</b>	<ul style="list-style-type: none"> <li>• Grundläggande anatomi med fokus på nacke och rygg</li> <li>• Praktiska övningar</li> <li>• Grundläggande träningsfysiologi</li> </ul>
<b>Förtäring:</b>	Kaffe och lunch ingår under kursdagen. Vid specialkost eller allergier, meddela kontoret när du anmäler dig.
<b>Anmälan:</b>	Till <a href="mailto:kontoret@larga.se">kontoret@larga.se</a> senast 1 vecka innan kurstillfället.

Datum	Tid	Plats
10 okt	9:00-16:00	LSS-Partner, Järnbrotts Prästväg 2, 421 47 Västra Frölunda

## Aktuella föreläsare



Gudrun  
Fogelberg  
Varga Leg.  
Sjukgymnast,  
Göteborgs  
Rehab Center



## Stresshantering

Är det svårt att få vardagen att gå ihop, jobb, privatliv och allt däremellan?

På denna kurs får du redskap att använda när stressen tar över och du får fördjupad kunskap i vad som gör att du känner dig stressad, samt hur du kan påverka dig själv till att lindra stressen.

<b>När:</b>	09:00-16:30
<b>Var:</b>	LSS-Partner, Järnbrotts Prästväg 2, 421 47 Västra Frölunda
<b>Vänder sig till:</b>	Personliga assistenter
<b>Hur:</b>	Utbildningslön för assistenterna ingår under kursdagen
<b>Max:</b>	15
<b>Innehåll:</b>	<ul style="list-style-type: none"> <li>• Vad är stress?</li> <li>• Stressorer</li> <li>• Stressreaktioner och stresshantering</li> </ul>
<b>Förtäring:</b>	Kaffe och lunch ingår under kursdagen. Vid specialkost eller allergier, meddela kontoret när du anmäler dig.
<b>Anmälan:</b>	Till kontoret@larga.se senast 1 vecka innan kursdagen

Datum	Tid	Plats
29 okt	9:00-16:00	LSS-Partner, Järnbrotts Prästväg 2, 421 47 Västra Frölunda

### Aktuella föreläsare



Gudrun  
Fogelberg  
Varga Leg.  
Sjukgymnast,  
Göteborgs  
Rehab Center



## Tystnadsplikt/Lex Sarah

Har du någon gång känt dig osäker på vad som får och inte får sägas?

I denna kurs får du fördjupad kunskap kring vad tystnadsplikten är och vad den betyder för dig som personlig assistent.

Du får lära dig vikten av kommunikation med din uppdragsgivare när det gäller tystnadsplikten och även information om vad som händer om du bryter den.

Du får också veta mer om § 24b LSS, Lex Sarah och den rapporteringskyldighet du som assistent har.

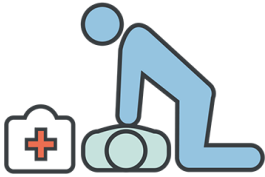
<b>När:</b>	13:00-16:00
<b>Var:</b>	LSS-Patner, Järnbrotts Prästväg 2, 421 47 Västra Frölunda
<b>Vänder sig till:</b>	Personliga assistenter & Uppdragsgivare
<b>Hur:</b>	Utbildningslön för assistenterna ingår under kursdagen
<b>Max:</b>	20
<b>Innehåll:</b>	<ul style="list-style-type: none"> <li>• Tystnadsplikt, vad innebär det egentligen?</li> <li>• Vad du får/inte får säga ur ett juridiskt perspektiv</li> <li>• Kan man straffas för brott mot tystnadsplikten</li> <li>• Får man anmäla brottsliga handlingar till polisen</li> <li>• Kommunikation och bemötande</li> </ul>
<b>Förtäring:</b>	Fika ingår under kurstillfället. Vid specialkost eller allergier, meddela kontoret när du anmäler dig.
<b>Anmälan:</b>	Till kontoret@larga.se senast 2 veckor innan kurstillfället

Datum	Tid	Plats
17 okt	13:00-16:00	LSS-Patner, Järnbrotts Prästväg 2, 421 47 Västra Frölunda

### Aktuella föreläsare



Anna Barsk  
Holmbom



## HLR

När olyckan väl är framme kan grundkunskaper i HLR vara livsavgörande.

Denna kurs ger dig verktyg för att rädda personer som drabbats av andningsstopp eller har cirkulationssvårigheter. Den lär dig att bedöma olika typer av skador när det hänt en olycka och vad du gör som första person på plats.

<b>När:</b>	13:00-16:30
<b>Var:</b>	LSS-Partner, Järnbrotts Prästväg 2, 421 47 Västra Frölunda
<b>Vänder sig till:</b>	Personliga assistenter
<b>Hur:</b>	Utbildningslön för assistenterna ingår under kursdagen
<b>Max:</b>	15
<b>Innehåll:</b>	<ul style="list-style-type: none"> <li>• Livshotande läge, andning, blödning, chock</li> <li>• HLR vid andning och hjärtstopp</li> <li>• Rätt förfarande vid förflyttning av skadade</li> <li>• Stabilt sidoläge</li> <li>• Akuta sjukdomar</li> <li>• Bedömning av olycksplats</li> </ul>
<b>Förtäring:</b>	Kaffe ingår under kursdagen. Vid specialkost eller allergier, meddela kontoret när du anmäler dig.
<b>Anmälan:</b>	Till kontoret@larga.se senast 2 veckor innan kurstillfället

Datum	Tid	Plats
24 sep	13:00-16:30	LSS-Partner, Järnbrotts Prästväg 2, 421 47 Västra Frölunda

## Aktuella föreläsare



RÄDDNINGSTJÄNSTEN  
STORGÖTEBORG

Räddningstjänst  
Storgöteborg





## Ergonomiska förflyttningar

Att lyfta rätt är viktigt, speciellt om du gör det ofta.

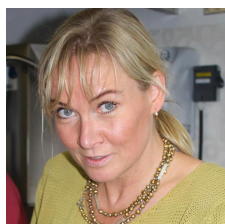
Detta är en kurs som är bra för dig som jobbar mycket med förflyttningar, liftar och lyft på din arbetsplats. Du får en grund inom förflyttning och lyftteknik och får kunskaper som kommer att underlätta för dig på arbetet.

Under kursen får ni prova på olika typer av lyfttekniker både med och utan hjälpmedel och även prova på hur det känns att åka lift och bli lyft.

<b>När:</b>	09:00-16:30
<b>Var:</b>	Modern Arbetsteknik, Ergomera, Bergfotsgatan 1, Mölndal
<b>Vänder sig till:</b>	Personliga assistenter
<b>Hur:</b>	Utbildningslön för assistenterna ingår under kursdagen
<b>Max:</b>	10
<b>Innehåll:</b>	<ul style="list-style-type: none"> <li>• Grundläggande principer förflyttning</li> <li>• Manuella lyft</li> <li>• Arbetsställningar</li> <li>• Praktiska övningar</li> </ul>
<b>Förtäring:</b>	Lunch samt kaffe ingår under kursdagen. Vid specialkost eller allergier meddela kontoret när du anmäler dig.
<b>Anmälan:</b>	Till kontoret@larga.se senast 1/10

Datum	Tid	Plats
21 okt	9:30-16:30	Modern Arbetsteknik, Ergomera, Bergfotsgatan 1, Mölndal

### Aktuella föreläsare



Birgitta  
Cederberg. leg  
Fysioterapeut,  
Ergomera



## Brand

En brand kan starta när man minst anar det och konsekvenserna kan bli stora. I Sverige inträffar tusentals bränder varje år.

Kursen ger dig viktig kunskap som du kan ta med till din arbetsplats så att du och din uppdragsgivare på bästa sätt ska kunna hantera situationen om olyckan är framme.

Du får också lära dig allmän brandkunskap samt kunskaper i hur du på bästa sätt kan förebygga bränder. Deltagarna ges även möjlighet att praktiskt prova på att släcka brand med släckare.

<b>När:</b>	09:00-12:00
<b>Var:</b>	LSS-Partner,, Järnbrotts Prästväg 2, 421 47 Västra Frölunda
<b>Vänder sig till:</b>	Personliga assistenter
<b>Hur:</b>	Utbildningslön för assistenterna ingår under kursdagen
<b>Max:</b>	15
<b>Innehåll:</b>	<ul style="list-style-type: none"> <li>• Teori och allmän brandkunskap</li> <li>• Tänkbara brandorsaker</li> <li>• Förebyggande brandskydd</li> <li>• Praktisk användning av handsläckare</li> <li>• Praktiskt förfarande vid brand i kläder</li> </ul>
<b>Förtäring:</b>	Kaffe & smörgås ingår under kursdagen. Vid specialkost eller allergier, meddela kontoret när du anmäler dig.
<b>Anmälan:</b>	Till kontoret@larga.se senast 2 veckor innan kurstillfället

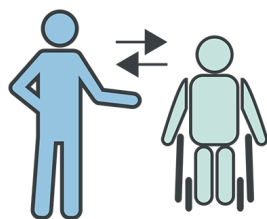
Datum	Tid	Plats
03 okt	9:00-12:00	LSS-Partner, Järnbrotts Prästväg 2, 421 47 Västra Frölunda

## Aktuella föreläsare



RÄDDNINGSTJÄNST  
STORGÖTEBORG

Räddningstjänst  
Storgöteborg



## Bemötande och gränser i yrkesrollen som PA

Hur är man en bra assistent? Vart går gränsen mellan det privata och jobbet?

Som personlig assistent ställs du ofta inför sociala utmaningar i hur du ska bemöta och sätta gränser i ditt arbete.

I denna kurs får du möjlighet att genom praktiska övningar, gruppsamtal, föreläsning samt enkla uppgifter få resonera kring ämnet tillsammans med andra personliga assistenter.

<b>När:</b>	9:00-16:00
<b>Var:</b>	LSS-Partner, Järnbrotts Prästväg 2, 421 47 Västra Frölunda
<b>Vänder sig till:</b>	Personliga assistenter
<b>Hur:</b>	Utbildningslön för assistenterna ingår under kursdagen
<b>Max:</b>	15
<b>Innehåll:</b>	<ul style="list-style-type: none"> <li>• Bemötande och det goda samtalet</li> <li>• Att arbeta med respekt för integritet</li> <li>• Att bli medveten om makt och beroende i assistansuppdraget</li> <li>• Gränser och gränssättning i uppdraget som personlig assistent.</li> </ul>
<b>Förtäring:</b>	Kaffe och lunch ingår under kursdagen. Vid specialkost eller allergier, meddela kontoret när du anmäler dig.
<b>Anmälan:</b>	Till <a href="mailto:kontoret@larga.se">kontoret@larga.se</a> senast 3 veckor innan kurstillfället

Datum	Tid	Plats
05 dec	9:00-16:00	LSS-Partner, Järnbrotts Prästväg 2, 421 47 Västra Frölunda

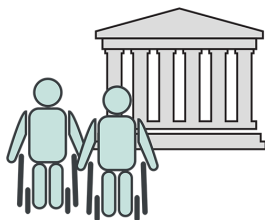
### Aktuella föreläsare



Annika  
Renöfält-Grahn



Birgitta Orre-  
Annmo,  
Vertebra  
Handledning AB



## Museumkväll

2 gånger/år har vi Museumkvällar.

Vi besöker då en utställning/museum någonstans i Göteborg med omnejd.

Alla som tillhör Larga, både assistenter, uppdragsgivare och medarbetaledare är välkomna.

Bäst är om anmälan sker gruppvis. Man kan även anmäla sig som enskild.

Här blandar vi kultur med "go fika" och trevliga möten.

Hoppas ni kan komma!!!

**När:** 17:00-20:00

**Var:** Vasagatan 39, 411 37 Göteborg

**Vänder sig till:** Alla inom Larga

**Hur:** Vi startar med fika 17:00

**Max:** Alla är välkomna!

**Innehåll:** **År 2050 beräknas det finnas mer plast än fisk i haven. När en ny generation formgivare tar sig an havsplastproblemet resonerar de kring framtidens möjligheter och material. Med utställningen *Ocean Plastics* visar Röhsska museet olika designprojekt där formgivning ses som en del av lösningen, snarare än problemet.**

Nedskräpning av haven är en av vår tids stora miljöfrågor. Forskare har identifierat problemen som föroreningen medför men kan inte ensamma lösa dem. Det är här som designområdet bidrar på ett avgörande sätt. Idag tar formgivare på sig rollen som alkemister, forskare, aktivister och sociala entreprenörer. Deras engagemang bottnar i tvärvetenskapliga analyser, samarbetsanda och en tro på designens förmåga att bidra till lösningarna, snarare än problemet.

I *Ocean Plastics* presenteras ett urval av designprojekt som förhåller sig till plastproblemen genom att ifrågasätta vårt förhållande till havet, presentera strategier för att städa upp haven, återvinna befintliga plaster och utforska potentialen med bioplaster.

Utställningen sträcker sig över två våningar och visar bland annat en valtandsformad skulptur av havsplaster insamlade på världshaven, engångsförpackningar gjorda utav alger, framtidens fossiler i vilka plastskräpet blandats med naturliga sediment, samt föremål där restmaterialet från svensk plastindustri får nytt liv.

### **Utställare**

Adidas/Parley for the Ocean, Aurore Piette, Basse Stittgen, Christien Meindertsma, Formafantasma, Ina Johansson Lidman/Dave Hakkens, Jessica den Hartog, Malmö Upcycling Service, Margarita Talep, Ocean Clean-Up, Optimist för Havet, Roos Meerman, Snöhetta, Studio Swine, Yesenia Thibault-Picazo.

**Förtäring:** Kaffe, smörgås och fika ingår under kvällen. Separat meny kommer upp på hemsidan

**Anmälan:** Till [kontoret@larga.se](mailto:kontoret@larga.se) senast 2019-10-10

Datum	Tid	Plats
24 okt	17:00-20:00	Vasagatan 39, 411 37 Göteborg





## PA 2

Som personlig assistent arbetar du med att ge stöd i vardagen åt en person med en omfattande funktionsnedsättning av det ena eller andra slaget. Det kan till exempel handla om omfattande rörelsehinder eller en intellektuell funktionsnedsättning. Varje arbete är helt unikt och det gäller för dig att hitta din roll så att du ger precis den hjälp som behövs, vare sig mer eller mindre. Målet med den personliga assistansen är att den du arbetar med att ge stöd till ska få precis det stöd som han eller hon önskar av den person han eller hon har valt ut, på precis det sätt han eller hon önskar. Men vad mer precis innebär det för dig? Och hur ska du veta vad som förväntas av dig? Det och mycket annat kommer vi att prata om under den här dagen.

<b>När:</b>	13:00-16:00
<b>Var:</b>	Dalheimers hus, Slottskogsgatan 12 i Göteborg
<b>Vänder sig till:</b>	Personliga assistenter
<b>Hur:</b>	Utbildningslön för assistenterna ingår under kursdagen
<b>Max:</b>	15
<b>Innehåll:</b>	<ul style="list-style-type: none"> <li>• Vad innebär yrkesrollen "personlig assistent" i allmänhet och för dig personligen?</li> <li>• Vad innebär det att arbeta i en annan persons hem?</li> <li>• Hur ska jag förhålla mig till den assistansberättigades släkt och vänner?</li> <li>• Vems vilja ska jag följa när den assistansberättigade inte själv kan styra sin assistans?</li> <li>• Vad gör jag om jag tycker något verkar farligt eller för svårt för mig att utföra?</li> </ul>
<b>Förtäring:</b>	Kaffe ingår under kursdagen
<b>Anmälan:</b>	Till kontoret@larga.se senast 2 veckor innan kurstillfället

Datum	Tid	Plats
14 nov	13:00-16:00	Dalheimers hus, Slottskogsgatan 12, 402 41 Göteborg

## Aktuella föreläsare



Anna Barsk  
Holmbom



## Arbetsmiljö

Att ge stöd och service till en person i eller utanför dennes hem innebär att arbetsmiljöfrågorna är lite speciella. Det beror på att du normalt inte arbetar på ett kontor utan på en lång rad varierande platser. Du möter människor nära i deras vardag och får därför även en varierande social arbetsmiljö. Att ha god kunskap om arbetsmiljöfrågor och vilket perspektiv du bör ha på dessa frågor är därför särskilt viktigt. Vi anser att god arbetsmiljö för dig ger god assistans för din uppdragsgivare. Det är viktigt att du har ett bra förhållningssätt till arbetsmiljön. Som anställd har du rätt att ha en god arbetsmiljö. Genom kunskap kan du ta upp de frågor som kanske medför arbetsmiljöproblem för dig.

<b>När:</b>	09:00-12:00
<b>Var:</b>	LSS-Patner, Järnbrotts Prästväg 2, 421 47 Västra Frölunda
<b>Vänder sig till:</b>	Uppdragsgivare och assistenter
<b>Hur:</b>	Utbildningslön för assistenterna ingår under kursdagen
<b>Max:</b>	15
<b>Innehåll:</b>	Under dagen får du lära dig om: Vad bör du tänka på ur ett arbetsmiljöperspektiv när du arbetar i uppdragsgivarens hem? Vad bör du tänka på ur ett arbetsmiljöperspektiv när du arbetar med att ge stöd och service utanför uppdragsgivarens hem? Organisatorisk och social arbetsmiljö - vad är det och vad betyder det för mig?
<b>Förtäring:</b>	Fika och kaffe ingår. Vid specialkost eller allergier, meddela kontoret när du anmäler dig.
<b>Anmälan:</b>	Till kontoret@larga.se senast 2 veckor innan kurstillfället

Datum	Tid	Plats
17 okt	9:00-12:00	LSS-Patner, Järnbrotts Prästväg 2, 421 47 Västra Frölunda

## Aktuella föreläsare



Anna Barsk  
Holmbom



## Hygien & smitta

Hur ser din arbetsplats ut? Vilka är dom mest vanligt förekommande bakterierna och virusen? Vad kan du göra annorlunda eller bättre för att förebygga smitta? På föreläsningen i Göteborg är det Lotta Osbeck som är hygiensjuksköterska på Sahlgrenska Universitetssjukhuset som berättar om bakterier och infektioner och hur man håller dem borta.

<b>När:</b>	13:00-15:30
<b>Var:</b>	LSS-konsult, Järnbrotts Prästväg 2, 421 47 Västra Frölunda
<b>Vänder sig till:</b>	Personliga assistenter
<b>Hur:</b>	Utbildningslön för assistenterna ingår under kursdagen
<b>Max:</b>	
<b>Innehåll:</b>	Du kommer att ha kunskaper i grundläggande hygien, smittspridning och få koll på multiresistenta bakterier och virus. Det blir också utrymme för diskussion om hur vi förhåller oss till smittospridarna och vad vi kan göra för att förhindra deras framfart, och på så sätt hålla oss så friska som möjligt.
<b>Förtäring:</b>	Fika på em
<b>Anmälan:</b>	Anmäl dig till kontoret 3 v innan kurstillfället

Datum	Tid	Plats
07 nov	13:00-15:30	LSS-Patner, Järnbrotts Prästväg 2, 421 47 Västra Frölunda

## Aktuella föreläsare

Lotta Osbeck

## Kursledare



### Anna Barsk Holmbom

Anna har arbetat med assistansfrågor sedan 1989 och varit verksamhetsledare för både brukarkoperativ och IFA, Intressegruppen för assistansberättigade. Idag driver Anna ABH Utbildning och Rådgivning, där hon håller föreläsningar runt om i Sverige. Hon är en mycket uppskattad föreläsare som gör det krångliga enkelt och förståeligt genom sitt engagemang och sin tydlighet.



### Annika Renöfält-Grahn

Annika Renöfält-Grahn är utbildad lärare, handledare och coach. Annika Renöfält-Grahn har stor erfarenhet av att handleda pedagogisk personal inom grund-, gymnasie- och särskolan och olika personalgrupper inom verksamheter för personer med funktionshinder.



### Birgitta Cederberg. leg Fysioterapeut, Ergomera

Birgitta är legitimerad sjukgymnast och har varit verksam i ca: 30 år. Hon driver Ergomera sen år 2005, som arbetar med utbildningar i ergonomi och förflyttning inom personlig assistans



### Birgitta Orre-Annmo, VertebraHandledning AB

Arbetar på VertebraHandledning AB.



### Carina Johansson, kontoret Larga

Jobbar på kontoret på Larga med administration och löner. Har tidigare jobbat som personlig assistent.



### Frida Schlyter, kontoret Larga

Jobbar på kontoret på Larga med administration, utbildningar och som medarbetsledare. Tidigare arbetat inom LSS och Daglig Verksamhet.



## Gabor Varga, kontoret Larga

Gabor Varga VD och grundare av Larga.



## Gudrun Fogelberg Varga Leg. Sjukgymnast, Göteborgs Rehab Center

Gudrun är sjukgymnast och har varit verksam i ca: 30 år. Sedan 1996 är hon grundare och delägare av Göteborgs Rehab Center. Gudrun har lång erfarenhet av både behandling samt förebyggande arbete gällande belastningsrelaterade och stressrelaterade besvär



## Lisen Berntsson, kontoret Larga

Jobbar på kontoret på Larga med administration och arbetsmiljö. Har tidigare jobbat som personlig assistent.

## Lotta Osbeck

Hygiensjuksköterska



**RÄDDNINGSTJÄNSTEN  
STORGÖTEBORG**

## Räddningstjänst Storgöteborg

Instruktörerna har lång erfarenhet och unik kunskap från räddningstjänst och ambulanssjukvård





Ju närmare uppdragsgivaren besluten tas  
desto bättre assistans

Larga

0302 - 175 40, [kontoret@larga.se](mailto:kontoret@larga.se), [www.larga.se](http://www.larga.se)